



Holz Keller

für mehr Lebensraum



**STAUDEN
SCHREINER**

**» unsere Leidenschaft ...
... ist der Werkstoff Holz«**

Vor 10 Jahren schufen wir die Grundlage
auch Keller aus Holz zu bauen.

So entstand 2017 der erste Keller komplett
aus Brettsperholz in Langenneufnach.



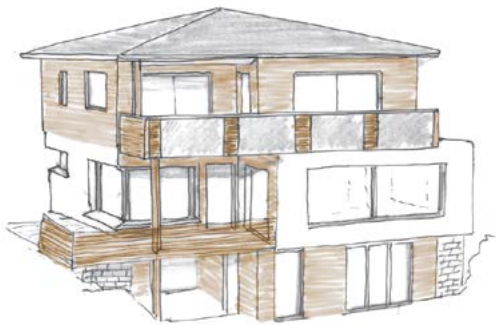
»Unsere Kunden sind einzigartig genauso wie unsere Häuser«

Günther Wolff

**Individualität zeichnet
unsere Bauvorhaben aus.**

Jeder Kunde hat andere Vorstellungen,
jedes Baugrundstück hat andere Vorgaben
und Möglichkeiten.

Mit unserer Bautechnik – vom Keller
bis zum Dach – können wir optimal auf
die persönlichen Wünsche der Kunden
eingehen.



*5 Monate Bauzeit
Nachhaltig gebaut
Kostensicher*





» *Warum baut man einen Keller aus Holz?* «

Diese Frage bekam Günther Wolff, Gründer und Chef der Staudenschreiner Holzbau GmbH in Schwabmünchen, des Öfteren zu hören.

Die Antwort ist für den Schreinermeister, Zimmerermeister und Holzbautechniker einfach:

„Ich bin begeistert von dem Material Holz. Es ist ein hochwertiges, nachhaltiges Material, das kurze Bauzeiten ermöglicht und ein hervorragendes Raumklima bietet“, erklärt er.

„Der Keller ist sofort trocken und bewohnbar. Die Zeiten von muffigen Kellerräumen sind vorbei. Unsere Technik ist perfekt und der Keller ist dicht.“





 **STAUDEN
SCHREINER**
Ökologische Holzhäuser
aus Leidenschaft

engelbert

Günther Wolff



Eine gute Lösung ein Keller aus Massivholz.

Den ersten Holzkeller bauten wir 2017 in Langenneufnach für meine Tochter Lisa.

Sie erwarb ein Hanggrundstück welches sich ideal für einen Holzkeller eignet. Drei Monate nach dem Grundstückskauf war es möglich in den fertigen Holzkeller einzuziehen. Beim Ausbau vom Haus konnte sie danach mit Hilfe Ihrer Familie in aller Ruhe beim Innenausbau mit Hand an legen.

Dieser erste Holzkeller wird seitdem von der Technischen Hochschule Augsburg (Fakultät für Architektur und Bauwesen) Güteüberwacht und dient als Leuchtturmprojekt für nachhaltiges Bauen.





Von der Idee zur Innovation der Holzkeller mit EPDM-Abdichtung.



*Schwimmteich mit
EPDM-Dichtungsplane*



Vor 10 Jahren entstand unsere Idee, Keller komplett aus Holz zu bauen.

Bis zu dem Zeitpunkt hatten auch wir für die Bodenplatte und für die Kelleraußenwände oft die althergebrachten Materialien Ziegel und Beton verwendet.

Durch die Tatsache, dass Keller auch häufig als Wohnraum genutzt werden, ist vor 10 Jahren die Idee entstanden, Keller in echter Wohnraumqualität komplett aus Brettsperholz herzustellen.

Jeder Keller braucht eine sichere und dauerhafte Abdichtung der Außenfläche über den gesamten Nutzungszeitraum. Mit EPDM-Plane hatten wir in vielen Bereichen bereits sehr gute Erfahrungen gemacht. EPDM ist UV-beständig, reißfest und extrem widerstandsfähig. Mit der Verwendung von EPDM stellen wir heute bei unseren Kellern sicher, dass von außen keine Feuchtigkeit an den Baukörper kommt.

So bauen wir heute trockene, warme „Untergeschosse“ in echter Wohnraumqualität und Sie profitieren von allen weiteren Vorteilen unseres Lieblings-Baustoffs – Holz!

Qualität ... auf die Sie sich verlassen können.

Wir arbeiten nach den Vorgaben der DIN 18533, welche die Abdichtung von erdberührten Bauteilen regelt. Hierzu setzen wir ausschließlich auf hochwertige Materialien, welche den höchsten Standards entsprechen.

Unsere erfahrenen Fachkräfte garantieren eine Ausführung, die allen Anforderungen gerecht wird.

Perfekte Verarbeitung – für ein trockenes Zuhause

Unsere Experten bereiten den Untergrund sorgfältig vor, verlegen die EPDM-Bahnen präzise und sorgen für absolut dichte Nahtverbindungen. Anschlüsse an Durchdringungen, wie Rohrleitungen, werden mit geprüften Systemlösungen ausgeführt. Eine Schutzschicht verhindert mechanische Beschädigungen und garantiert zusätzliche Sicherheit.

Ihre Vorteile auf einen Blick

- **Wasserdicht und langlebig:** EPDM-Bahnen bieten zuverlässigen Schutz vor Feuchtigkeit und Wasser – selbst bei anspruchsvollen Bedingungen.
- **Umweltfreundlich:** EPDM ist recyclingfähig, frei von Weichmachern und schont die Umwelt.
- **Flexibel und robust:** Das Material bleibt auch bei Temperaturschwankungen elastisch und widersteht mechanischen Belastungen.
- **Einfache Verarbeitung:** Die Bahnen lassen sich passgenau verlegen und sorgen für nahtlose Übergänge an Anschlüssen und Durchdringungen.
- **UV- und alterungsbeständig:** Perfekt für dauerhaften Schutz – auch unter schwierigsten Bedingungen.



↑ Unser "Prüfkörper" aus EPDM-Dichtungsplane

↓ 100 % Wohnqualität im Untergeschoss



Von Haus aus trocken und so einfach im Bauablauf.



**Der große Vorteil im Bauablauf:
Es gibt keine Trocknungszeiten die
berücksichtigt werden müssen!**

- Sofort nach der Montage ist der Holzkeller zu 100 % belastbar und erfüllt alle statischen Anforderungen
- Die nachfolgenden Tiefbauarbeiten sind sofort möglich.
- Der Einbau der Haustechnik kann unmittelbar nach Abschluss der Rohbaumontage beginnen

Das ideale Grundstück

Grundstücke mit Hanglage sind bestens geeignet um den Keller als Wohnraum zu nutzen. Ein Wohnkeller mit freiem Zugang in den Garten ist die beste Aufwertung für Ihre Immobilie. So entsteht im Holzkeller eine hochwertige zweite Wohneinheit welche individuell genutzt werden kann.

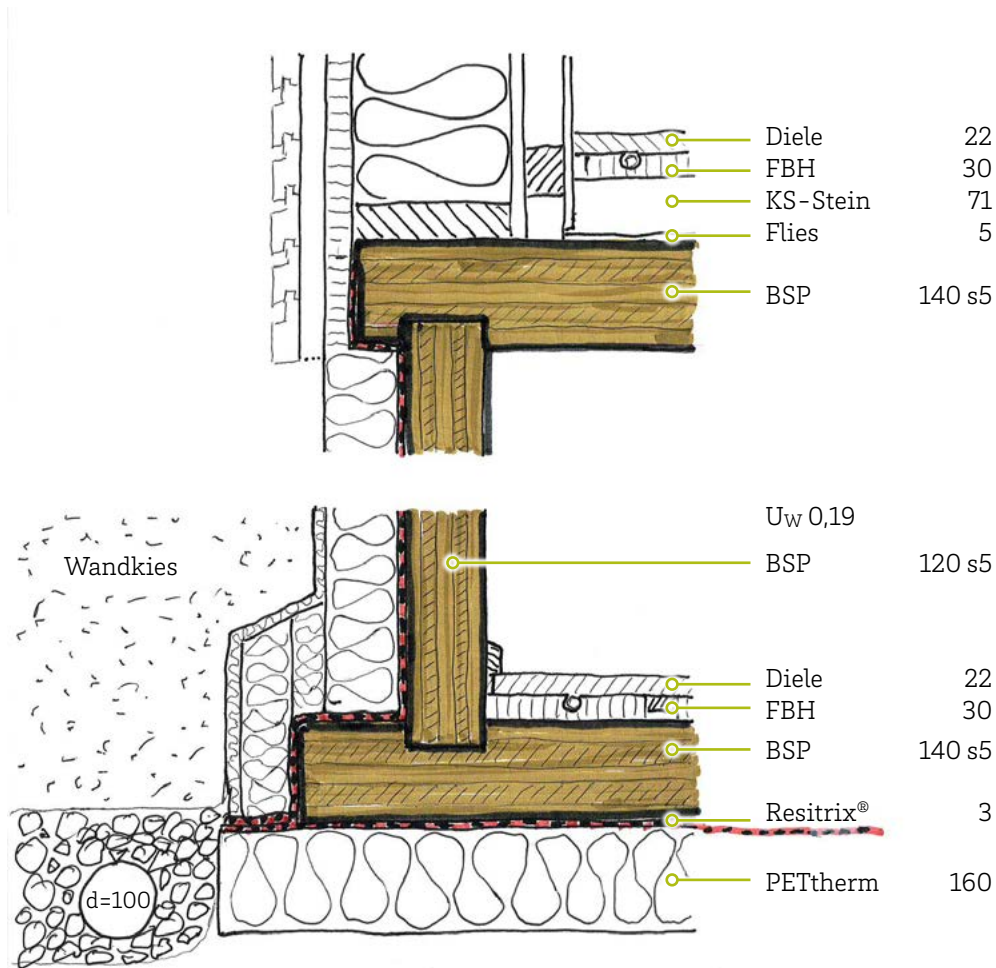
Hochwasser und hoher Grundwasserstand?

Der Wunsch einen Keller zu planen ist bei hohem Grundwasserstand und bei Hochwassergefahr grundsätzlich zu hinterfragen.

Gerade die Haustechnik kann durch Wasser schnell unbrauchbar werden und nicht immer sind diese Schäden durch Versicherungen gedeckt.

Wandschnitt Massivholzkeller ...

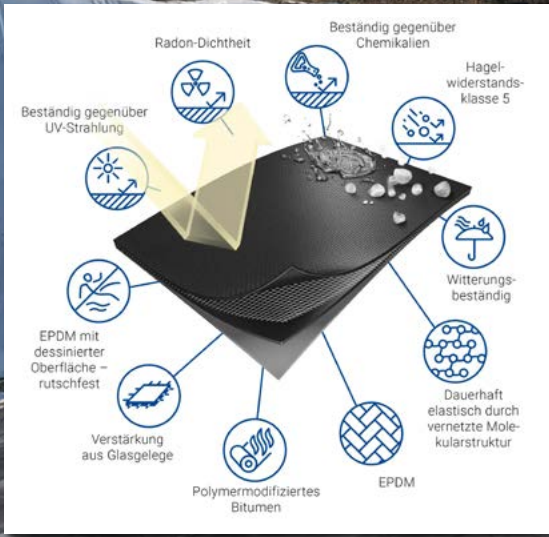
... wir legen Wert auf die Details.



PETtherm 50 – der grüne Dämmstoff.

PETtherm 50 besteht aus 100 % PET-Recyclat, und vereint hohe Festigkeiten mit guter Dämmwirkung. Damit bauen wir Gebäude mit höherer Energieeffizienz und geringeren Umweltauswirkungen über ihre gesamte Lebensdauer hinweg.





Maximale Flexibilität und Sicherheit Abdichtungen mit Resitrix®.

Resitrix®: Die Evolution der EPDM-Abdichtung

In unseren ersten vier Holzkellern setzten wir auf Hertalan®, eine bewährte EPDM-Plane von Carlisle®. Diese UV-beständige und extrem dehnfähige Abdichtung hat sich als dauerhaft und zuverlässig erwiesen. Doch bei anspruchsvollen Grundrissen stießen wir an die Grenzen der Handhabung großer Planen.

Mit unserem fünften Holzkeller haben wir eine neue Ära der Abdichtung eingeläutet mit Resitrix®. Diese Weiterentwicklung von Hertalan® kombiniert die Vorteile von EPDM mit einer dünnen Bitumenschicht und einem Glasfasergewebe. Das Ergebnis:

- **Flexibilität in der Vorplanung**

Resitrix® wird als Rollenware geliefert und kann mit einem Heißluftföhn direkt vor Ort zu einer durchgängigen Plane verschweißt werden.

- **Witterungsunabhängige Montage**

Bereits vor der Keller-Montage beschichten wir die Außenwände mit Resitrix®. Das spart Zeit und erhöht die Effizienz.

- **Präzision vor Ort**

Mit einem mobilen Halbautomaten verschweißen wir die Bahnen passgenau zu einer wasserdichten Einheit – direkt auf der Baustelle.

- **Perfekte Detailsicherheit**

Übergänge, Wandstöße und kritische Anschlussbereiche werden mit im System verfügbaren Formteilen professionell gelöst.

Warum Resitrix® die beste Wahl ist:

- **Langlebig und robust**

Jahrzehntelanger Schutz vor Feuchtigkeit und Wasser.

- **Schnelle Verarbeitung**

Effiziente Abdichtung, auch bei komplexen Grundrissen.

- **Höchste Sicherheit**

Nahtlose Verbindungen und geprüfte Detailsysteme.

**Setzen Sie auf unsere Erfahrung –
für einen Holzkeller, der allen Herausforderungen standhält.
Kontaktieren Sie uns jetzt für Ihre individuelle Lösung!**







Ganzjährig perfektes Klima sicher mit intelligenter Feuchtigkeitskontrolle

Der Holzkeller besitzt das ganze Jahr über ein ausgeglichenes Wohnklima.

Unterstützt durch eine Lüftungsanlage können im Holzkeller jederzeit Räume mit höherem Feuchteaufkommen geplant werden. Eine Sauna oder Sanitärräume werden zusätzlich mit einer Feuchtigkeitsüberwachung ergänzt.

Feuchtesensoren

Als Dichtigkeitsnachweis und damit sie bei unbeabsichtigtem Wasseraustritt rechtzeitig reagieren können, setzen wir Feuchtesensoren an systemrelevanten Punkten ein.

Je nach Art der verwendeten Messtechnik, ist es möglich, den Feuchteeintrag unmittelbar nach Auftreten der Durchfeuchtung zu erkennen.

Was passiert bei einer Durchfeuchtung?

Bei einer Durchfeuchtung lässt sich der betroffene Bereich mit üblichen Trocknungsgeräten jederzeit austrocknen und es entsteht kein Bauschaden.

Holzkeller aus Brettsperrholz ...

... erfüllen heute schon die zukünftigen Klimaschutzanforderungen

Unseren Energieverbrauch zu senken, ist eine klimapolitische Notwendigkeit und inzwischen auch politischer Konsens. Für den Gebäudebereich gibt es hierzu länderspezifische Anforderungen, welche z.B. den notwendigen Energiebedarf für das Heizen von Gebäuden begrenzen.

Graue Energie

Was die Einsparverordnungen allerdings nicht beachten, ist die sogenannte „Graue Energie“. Das ist die Energie, die für die Errichtung, Instandhaltung und Entsorgung eines Gebäudes aufgewendet werden muss.

Den größten Anteil hat dabei meist die Herstellung der Baumaterialien. Mineralische und metallische Baumaterialien benötigen sehr hohe Temperaturen und somit viel Energie, verbunden mit hohen CO₂-Emissionen. Bei vielen Gebäuden ist der Energieverbrauch für ihre Errichtung so hoch wie der Heizenergiebedarf für mehrere Jahrzehnte.

Holz spart Energie und CO₂

Der enorm leistungsfähige und nachwachsende Rohstoff Holz wird mit vergleichsweise wenig Energie geerntet und verarbeitet.

Selbstverständlich resultiert auch die Leistungsfähigkeit von Holz auf einem hohen Energie-Input. Der erfolgt vor der Ernte, beim Wachsen des Baums. Diese Energie stammt aber zu 100 % von der Sonne und wird mittels Photosynthese auf hocheffiziente Weise zum Bau komplexer Molekül- und Zellstrukturen verwendet.

Bei der „natürliche Herstellung“ von Holz wird sogar CO₂ in großen Mengen gebunden.

Bauen mit Holz ist auch eine extrem wirtschaftliche Klimaschutzmaßnahme. Das CO₂ wird sofort eingespart und nicht erst über einen langen Zeitraum, wie dies beim Senken des Heizenergiebedarfs der Fall ist.





STAUDEN SCHREINER

Ökologische Holzhäuser
aus Leidenschaft

Bertolt-Brecht-Straße 6
86830 Schwabmünchen
Tel. +49 8232 909840
info@staudenschreiner.de
www.staudenschreiner.de
www.holzkeller.com